

## Isolamento termico a cappotto sughero Cork

Sistemi ecologici per isolamento a cappotto termico ed elevato sfasamento termico di pareti interne in sughero Cork Panels

Sistemi completi di isolamento a cappotto per pareti interne ad alte prestazioni



### DESCRIZIONE

Il sistema completo di isolamento naturale a cappotto per pareti esterne ad alte prestazioni. Isolamento a cappotto termico **sughero biondo Cork** garantisce il massimo comfort e la massima durabilità nel tempo, con la certificazione internazionale ETA.

I pannelli per cappotto termico in sughero biondo **Cork Panels** sono caratterizzati da ottimi valori di isolamento termico e di traspirabilità, che riducono la formazione di muffe e di umidità. Il sistema Isolamento a cappotto termico **sughero biondo Cork** consiste nella posa di pannelli in sughero biondo sulla parte esterna dell'edificio che migliora in modo duraturo il rendimento energetico.

I materiali impiegati sono completamente naturali e realizzati con materie prime e cicli di vita sostenibili.

La stratigrafia si compone di pannelli in sughero biondo di alta qualità **Cork Panels** certificati CE con densità  $150 \div 160 \text{ Kg/m}^3$  tassellati con **BetonFix 8U** posati direttamente sul pavimento. Sul lato esterno invece abbiamo un primo strato di collante-rasante **BetonAR1 GG**, la rete per cappotti in sughero biondo **BetonGlass 160** ed un secondo strato di rasante **BetonAR1 GG**.

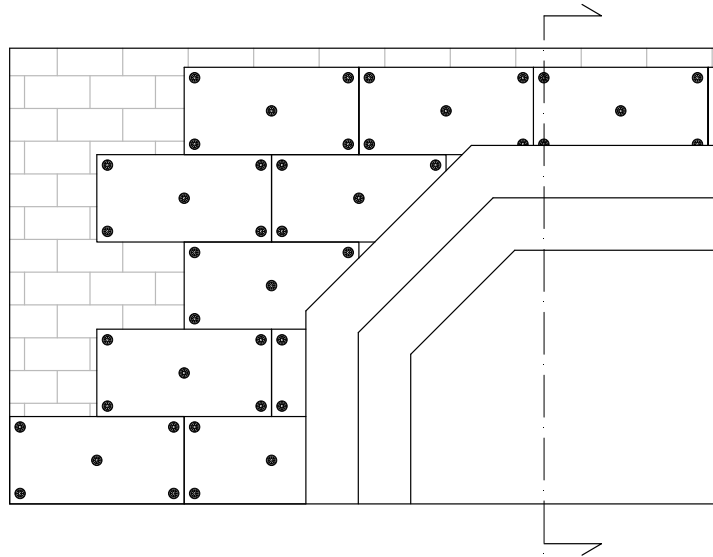
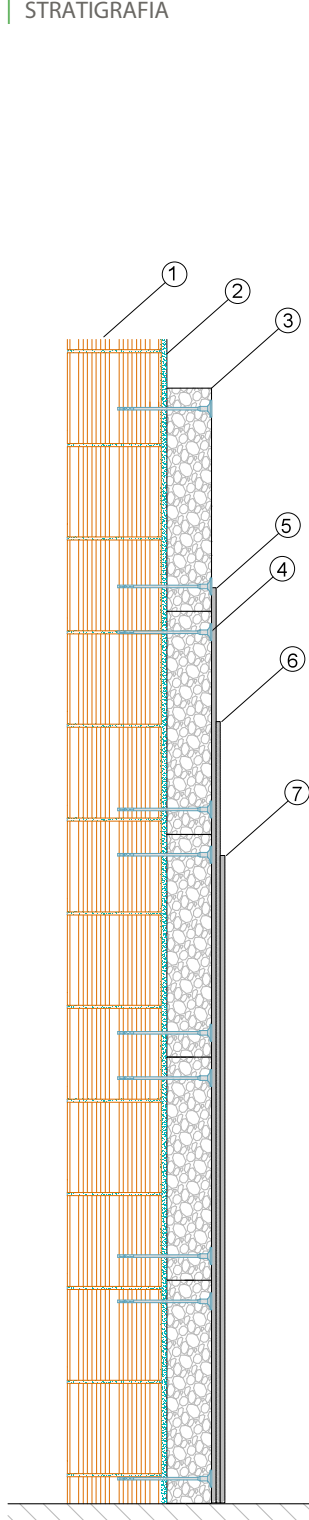
### Vantaggi

- Sistema di fissaggio sicuro omologato
- Sistema completo: coibentazione, rasatura, fissaggio e accessori
- Alti spessori di coibentazione raggiungibili; fino a 10cm con uno strato
- Per isolamenti termici a cappotto continuo senza ponti termici e senza formazioni di condensa
- Eccellente isolamento acustico (con certificato di prova)
- Applicabile su calcestruzzo, laterizio pieno e forato, laterizio Poroton, calcestruzzo cellulare e alleggerito, pannelli in legno massiccio, X-Lam

Per maggiori informazioni sull'uso e la posa in opera, siamo a vostra disposizione su [www.betonwood.com](http://www.betonwood.com)



## STRATIGRAFIA



### 1. Parete in muratura o X-Lam

2. **Collante rasante Beton AR1 GG** Malta cementizia monocomponente a grana grossa per l'incollaggio e la rasatura di pannelli termoisolanti e per sistemi di isolamento "a cappotto".

3. **Sughero biondo CorkPanels** CorkPanel è un pannello isolante naturale in sughero biondo italiano per cappotti termici. E' un agglomerato o compresso per l'isolamento termico e acustico particolarmente adatto ad ambienti umidi, traspirante e antimuffa. E' resistente ai cambiamenti climatici e al gelo e insetti /funghi non sono in grado di attaccarlo o danneggiarlo.

4. **BetonFix 8U** Tassello per cappotto termico in fibra di legno adatto per il fissaggio di pannelli isolanti con spessori a partire da 60 mm.

5. **Rasante Beton AR1 GG** Malta cementizia monocomponente a grana grossa per l'incollaggio e la rasatura di pannelli termoisolanti e per sistemi di isolamento "a cappotto".

6. **Rete BetonGlass 160** Rete di armatura in fibra di vetro resistente agli alcali, idonea per il rinforzo di rasature su intonaci nuovi o da recuperare, studiata per l'inserimento all'interno di sistemi termoisolanti a cappotto in fibra di legno.

7. **Rasante Beton AR1 GG** Malta cementizia monocomponente a grana grossa per l'incollaggio e la rasatura di pannelli termoisolanti e per sistemi di isolamento "a cappotto".



## PRODOTTI UTILIZZATI NEL SISTEMA



**BetonGlass 160** Rete di armatura in fibra di vetro resistente agli alcali, idonea per il rinforzo di rasature su intonaci nuovi o da recuperare, studiata per l'inserimento all'interno di sistemi termoisolanti a cappotto. Rotoli da 50 mq.  
Resa 1,10 mq occorrenti per metro quadro effettivo.



**BetonAR1 GG** Malta cementizia monocomponente a grana grossa per l'incollaggio e la rasatura di pannelli termoisolanti e per sistemi di isolamento "a cappotto". Consumo:  
• 4,0 - 6,0kg/m<sup>2</sup> a seconda della tecnica di incollaggio.  
• 1,35-1,55kg/m<sup>2</sup> per mm di spessore come rasatura (consigliato: circa 4 mm in 2 mani).  
Applicazione: spatola



**BetonFix 8U** Tassello per cappotto termico in fibra di legno adatto per il fissaggio di pannelli isolanti con spessori a partire da 60 mm. Spina di espansione del tassello in PA (fibra di vetro) e corpo del tassello in PP (polipropilene).



**CorkPanels** Pannello in sughero biondo avente densità 150÷160 Kg/m<sup>3</sup> atossico, biologicamente puro, inalterabile, impermeabile, traspirante, resistente, adatto alla realizzazione di cappotti termici certificati. Conduttività termica dichiarata  $\lambda_D$  [W/(m\*k)] 0,041. Disponibile nel formato 1.000x500 mm. Spessori da 3 a 100 mm.

BETONWOOD Srl

Sede:  
Via Falcone e Borsellino, 58  
I-50013 Campi Bisenzio (FI)

T: +39 055 8953144  
F: +39 055 4640609

info@betonwood.com  
www.betonwood.com

PICRK - ST R.16.3

## CERTIFICAZIONI

Il sistema di isolamento per parete interna in sughero biondo Cork è prodotto con materiali certificati CE ai sensi delle normative vigenti.

Su richiesta sono disponibili i certificati dei singoli prodotti.

**Beton Wood**

